

ТЕХНИЧЕСКИЙ ПЛАН

Здания (многоквартирного дома)

(вид объекта недвижимости, в отношении которого подготовлен технический план, в родительном падеже)

Дата подготовки технического плана: «22» декабря 2022 г.

(число, месяц, год)

Общие сведения о кадастровых работах

1. Технический план подготовлен в результате выполнения кадастровых работ в связи с:

созданием здания, расположенного по адресу: Российская Федерация, г. Москва, внутригородская территория муниципальный округ Южное Медведково, Полярная ул., д. 27, корп. 6 и расположенных в нем 504 помещений, в том числе 384 жилых и 120 нежилых помещений с целью одновременного государственного кадастрового учета здания и помещений, машино-мест

2. Сведения о заказчике кадастровых работ:

В отношении физического лица:

фамилия, имя, отчество (последнее - при наличии) физического лица: -

страховой номер индивидуального лицевого счета в системе обязательного пенсионного страхования Российской Федерации (СНИЛС): -

наименование и реквизиты документа, удостоверяющего личность: -

адрес постоянного места жительства или преимущественного пребывания: -

В отношении юридического лица, органа государственной власти, органа местного самоуправления:

полное или сокращенное (в случае, если имеется) наименование: Общество с ограниченной ответственностью "ПИК МЕНЕДЖМЕНТ"

основной государственный регистрационный номер: 1187746928753

идентификационный номер налогоплательщика: 7703467296

В отношении иностранного юридического лица:

полное наименование: -

страна регистрации (инкорпорации): -

3. Сведения о кадастровом инженерере:

Фамилия, имя, отчество (последнее - при наличии): Литвинова Светлана Николаевна

Основной государственный регистрационный номер кадастрового инженера - индивидуального предпринимателя (ОГРНИП): -

Страховой номер индивидуального лицевого счета: 001-655-106 97

Уникальный реестровый номер в реестре саморегулируемых организаций кадастровых инженеров и дата внесения сведений о физическом лице в такой реестр : А-1432, «19» октября 2017 г.

Полное или сокращенное (в случае, если имеется) наименование саморегулируемой организации кадастровых инженеров, членом которой является кадастровый инженер:
Ассоциация "СКИ"

Контактный телефон: +79037416803

Почтовый адрес и адрес электронной почты (при наличии), по которым осуществляется связь с кадастровым инженером:

Гостиничная улица, 6, кв. 57
s.litvinova@r50.rosinv.ru

Полное или (в случае, если имеется) сокращенное наименование юридического лица, если кадастровый инженер является работником юридического лица, адрес юридического лица: филиал ППК "Роскадастр" по Центральному федеральному округу, 101000, г. Москва, Гусятников пер., д.11

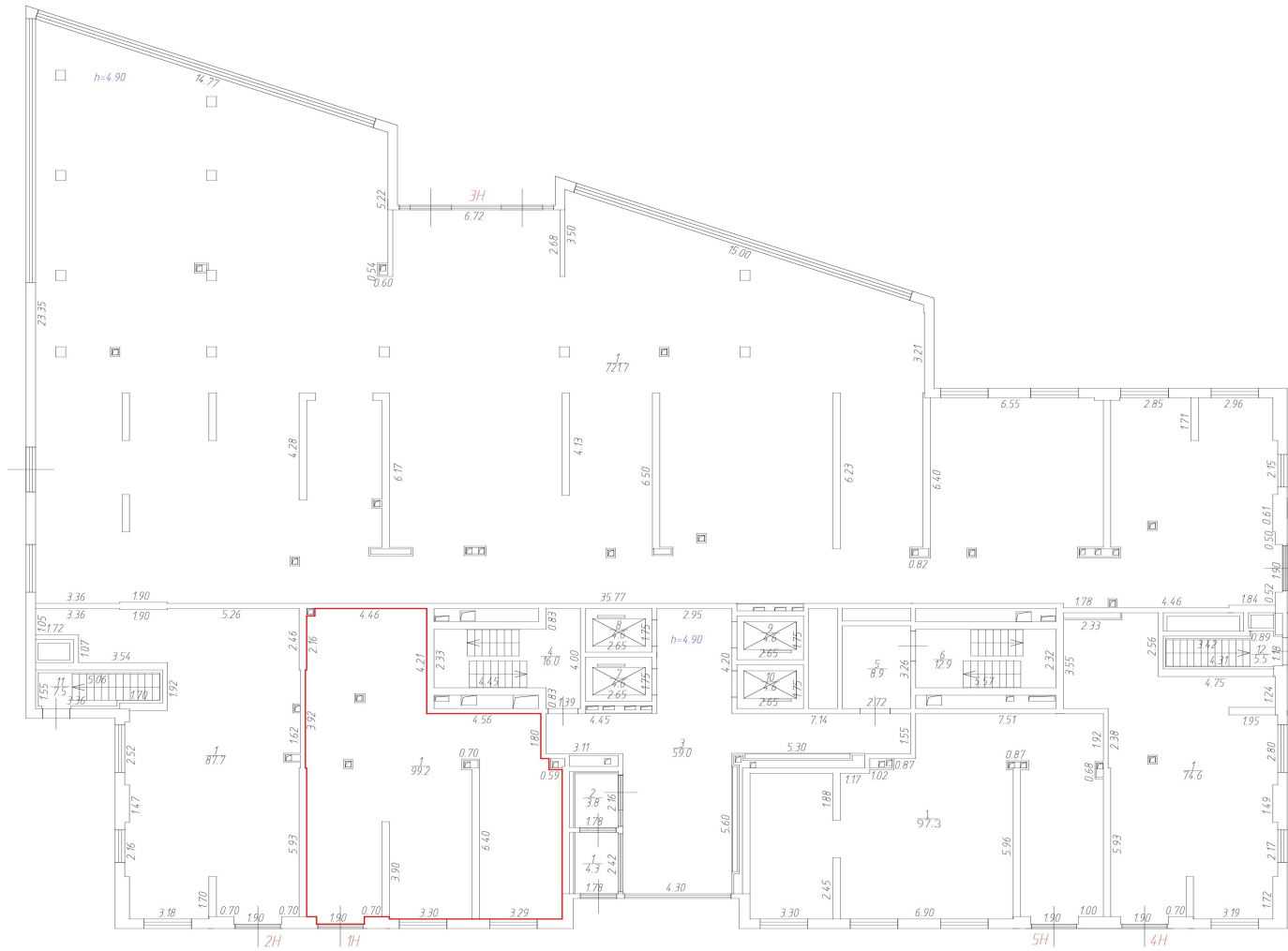
Наименование, номер и дата документа, на основании которого выполняются кадастровые работы:
Документ, № 22-7701-Д/0221, «25» октября 2022 г.

Характеристики объекта недвижимости

№ п/п	Наименование характеристики	Значение характеристики
1	2	3
1	Вид объекта недвижимости	Здание
2	Кадастровый номер объекта недвижимости	-
3	Ранее присвоенный государственный учетный номер объекта недвижимости (кадастровый, инвентарный или условный номер)	-
4	Кадастровые номера исходного(ых) объекта(ов) недвижимости (из которого (которых) образован объект недвижимости)	-
5	Номер кадастрового квартала (кадастровых кварталов), в котором (которых) находится объект недвижимости	77:02:0005006
5.1	Номера кадастровых округов	-
6	Кадастровые номера иных объектов недвижимости, в границах которых или в которых расположен объект недвижимости	-
6.1	Кадастровый номер земельного участка (земельных участков), в границах которого (которых) расположены здание, сооружение или объект незавершенного строительства	77:02:0005006:19
6.2	Кадастровый номер здания или сооружения, в котором расположено помещение или машино-место	-
6.3	Кадастровый номер квартиры, в которой расположена комната	-
6.4	Кадастровые номера помещений, машино-мест, расположенных в здании, сооружении	-
7	Кадастровый номер единого недвижимого комплекса или предприятия как имущественного комплекса, если объект недвижимости входит в состав таких объектов и (или) право на него (в том числе право аренды) входит в состав предприятия как имущественного комплекса	-
8	Адрес объекта недвижимости	Российская Федерация, 127081, город Москва, вн.тер.г муниципальный округ Южное Медведково, улица Полярная, дом 27, корпус 6
	Местоположение объекта недвижимости	-
	Дополнение местоположения объекта недвижимости	-
9	Наименование водного объекта, на котором (в акватории или части акватории которого) расположено гидротехническое сооружение	-
10	Назначение здания, сооружения, помещения, единого недвижимого комплекса	Многоквартирный дом
	Проектируемое назначение объекта незавершенного строительства	-
11	Вид (виды) разрешенного использования здания, сооружения, помещения	-
12	Наименование здания, сооружения, помещения, единого недвижимого комплекса	Жилая застройка с объектами социальной и коммерческой инфраструктуры по адресу: г.Москва,ул.Полярная, вл.25. Этап 5. Жилой дом корпус 3
13	Количество этажей объекта недвижимости	34

План этажа, части этажа(этажей)

1 этаж



Масштаб 1:200

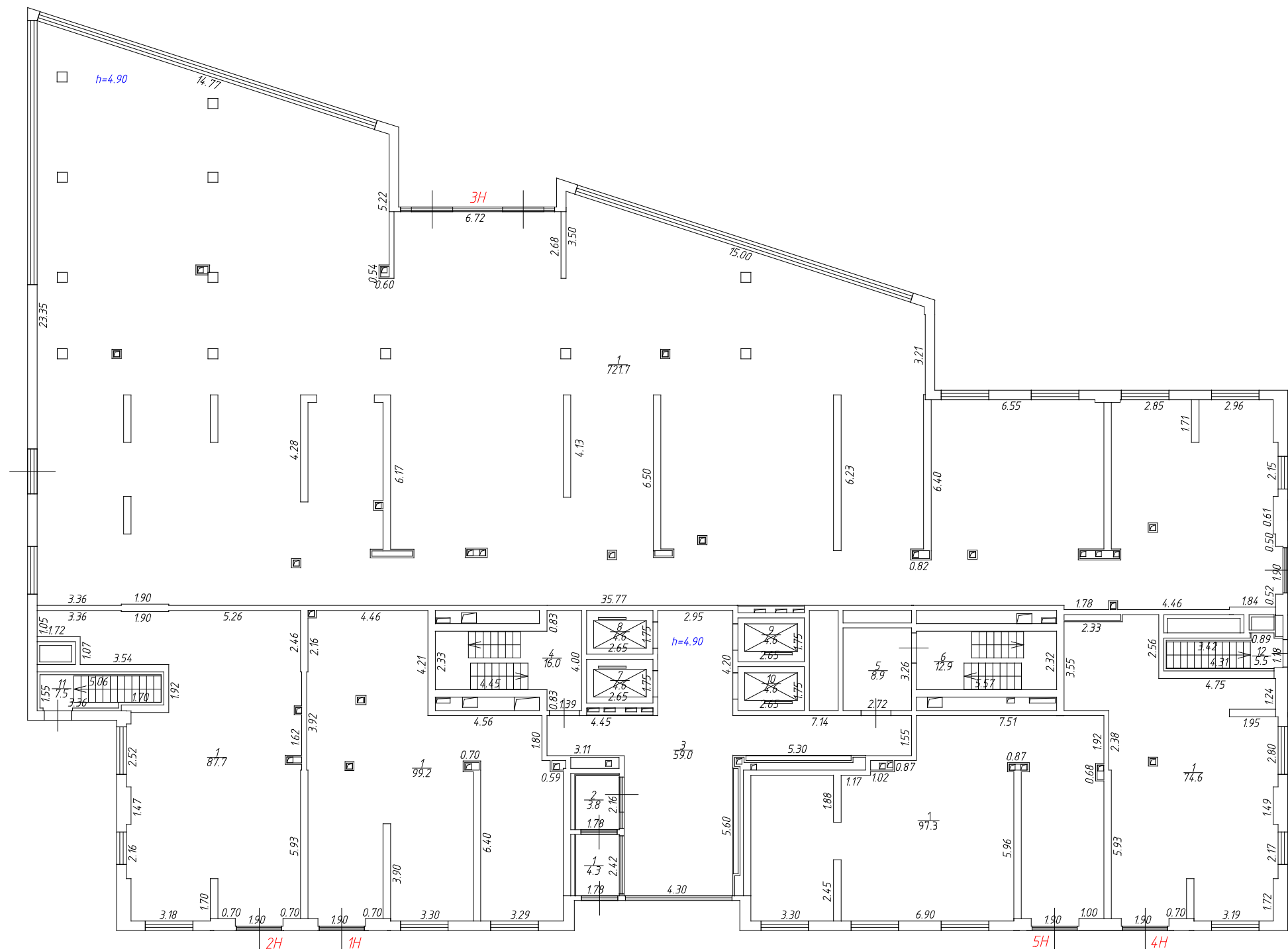
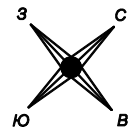
Условные обозначения:

- стена с окном и дверью
- пом.5 - обозначение квартиры/помещения
- 1/4 - номер комнаты на плане этажа, площадь комнаты (кв. м)
- 3.41 - линейные размеры, м
- лестница
- лифт
- санитарный/вентиляционный короб
- Граница вьезд образованного помещения

Литера	№ Этажа	№ Помещения	№ Комнаты	Назначение комнаты	Формула подсчета площади	Площадь с учетом лоджий, балконов, веранд, террас, (кв.м.)	Общая площадь жилого помещения (кв.м.)	В том числе площадь		Площадь лоджий, балконов, веранд, террас, (кв.м.)	Высота помещений по внутреннему обмеру, м	Площадь помещений общего пользования (кв.м.)	Возведено, реконструировано, перепланировано без разрешения	Примечание
								Жилая	Подсобная					
1	2	3	4	5	6	7	8	9	10	11	12	13	14	15
	1	1н	1	Помещение общественного назначения	99,2	99,2	99,2	99,2			4,9			
Итого по пом. 1н:						99,2	99,2	99,2						

План этажа, части этажа(этажей)

1 этаж



Условные обозначения:

